

Factsheet aantal COVID-19 besmettingen in het funderend onderwijs

Bronnen

- De databronnen die we momenteel tot onze beschikking hebben zijn: sitreps van het RIVM, de wekelijkse update van het RIVM en een analyse van het RIVM over de bron van besmettingen.
- De informatie kan later worden aangevuld met informatie uit het peilingsonderzoek en met de informatie uit het meldpunt van de inspectie. De verwachting is dat het meldpunt van de inspectie op 15 oktober live gaat.

Data

Sitreps van het RIVM

- Momenteel (stand van 6 oktober) zijn er 1259 actieve COVID-19 clusters in Nederland. Een cluster wordt gemeld als actief vanaf het moment dat 3 personen aan elkaar gelinkt zijn en tot 14 dagen na de eerste ziekte dag van de laatste gemelde persoon in dat cluster.
- Van de 1259 zijn er 70 clusters te herleiden naar een school of kinderopvang. Dit is gelijk aan 5,56% van de clusters.

Tabel 1: Aantal clusters

	Clusters
Totaal	1259
School en kinderopvang	70
%	5,56%

Bron: vertrouwelijk rapportage van het RIVM

Wekelijkse update van het RIVM

- Het totaal aantal gemelde besmettingen bij de leeftijdsgroep 5-9 maakte 0,3% uit van het totaal aantal gemelde besmettingen. Dit was 2,7% voor de leeftijdsgroep 10-14 en 9,8% voor de leeftijdsgroep 15-19.
- In de afgelopen week is er één iemand tussen de leeftijd 4 en 19 opgenomen in het ziekenhuis en is er niemand in die leeftijdsgroep overleden als gevolg van COVID-19.
- Het percentage gemelde besmettingen voor de leeftijdsgroepen 5-9, 10-14 en 15-19 van het totaal aantal besmettingen blijft stabiel over de tijd. Zie grafiek 1.

Tabel 2: Leeftijdverdeling van aan de GGD'en gemelde COVID-19 patienten, van in het ziekenhuis opgenomen COVID-19 patienten en van overleden COVID-19 patienten in de afgelopen periode 29 sep. t/m 6 okt.)

Leeftijdsgroep	Totaal gemeld	%	Ziekenhuisopname	%	Overleden	%
Totaal gemeld	25824		170		61	
0-4	36	0.1	5	2.9	0	0.0
5-9	76	0.3	0	0.0	0	0.0
10-14	704	2.7	0	0.0	0	0.0
15-19	2541	9.8	1	0.6	0	0.0
20-24	3528	13.7	3	1.8	0	0.0
25-29	2795	10.8	2	1.2	0	0.0
30-34	2145	8.3	3	1.8	0	0.0
35-39	1768	6.8	2	1.2	0	0.0
40-44	1783	6.9	12	7.1	0	0.0
45-49	2122	8.2	9	5.3	0	0.0
50-54	2373	9.2	13	7.6	1	1.6
55-59	1970	7.6	19	11.2	2	3.3
60-64	1411	5.5	11	6.5	0	0.0
65-69	765	3.0	13	7.6	3	4.9
70-74	632	2.4	27	15.9	1	1.6
75-79	426	1.6	18	10.6	7	11.5
80-84	339	1.3	24	14.1	15	24.6
85-89	228	0.9	8	4.7	12	19.7
90-94	134	0.5	0	0.0	13	21.3
95+	45	0.2	0	0.0	7	11.5
Niet vermeld	3	0.0	0	0.0	0	0.0

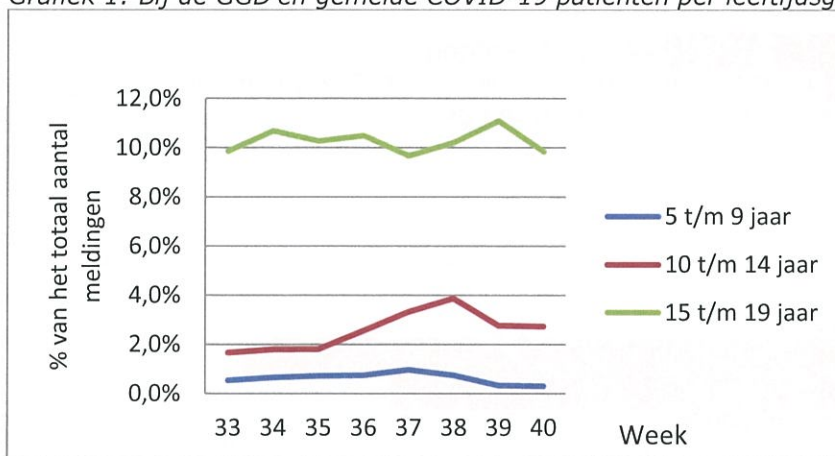
Bron: wekelijkse update van het RIVM (openbare informatie)

- Van het totaal aantal positieve testen van maandag 28 september – vrijdag 2 oktober, waren er 7,11% van de doelgroep 'onderwijs/ kinderopvang'. Deze doelgroep slaat op personen die werkzaam zijn in het onderwijs of de kinderopvang.
- Dit percentage stijgt licht over de tijd.

Week	33	34	35	36	37	38	39	40 ¹
Totaal aantal positieve testen	3678	3422	3492	5164	7419	10363	11300	10057
Groep: onderwijs/ kinderopvang	36	49	72	151	386	686	778	715
%	1,00%	1,40%	2,10%	2,9%	5,20%	6,40%	6,90%	7,11%

Bron: wekelijkse update van het RIVM (openbare informatie)

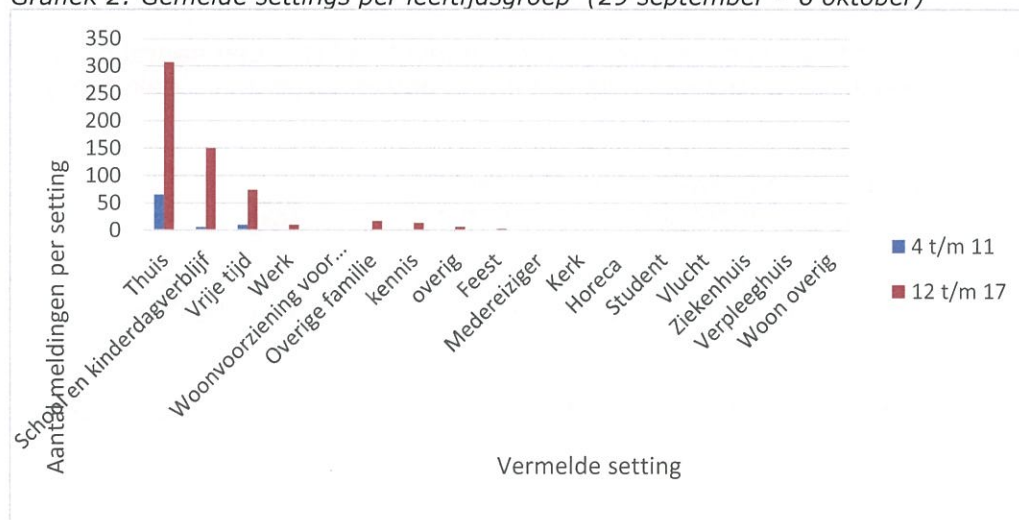
Grafiek 1: Bij de GGD'en gemelde COVID-19 patiënten per leeftijdsgroep



Aantal besmettingen per setting

- Voor kinderen in de leeftijdsgroep van **4 t/m 11 jaar** is de thuissituatie de belangrijkste setting de afgelopen week (76%). De daaropvolgende meest voorkomende settings is vrijetijdsbesteding (12%) en daarna school en kinderdagverblijf (7%).
- Voor kinderen in de leeftijdsgroep van **12 t/m 17** is na de thuissituatie (52%) 'school en kinderopvang' de meest voorkomende setting (25%) de afgelopen week.
- Het is belangrijk om te vermelden dat de afgelopen week maar van 20,9% van de meldingen de setting was vermeld. Daarnaast kunnen er per patiënt meerdere setting gerapporteerd zijn.

Grafiek 2: Gemelde settings per leeftijdsgroep (29 september – 6 oktober)



Bron: RIVM

¹ Deze data is nog niet compleet. Het bevat data tot en met 2 oktober 10:00 uur.